

Descritivo Técnico

FOKUS MONITOR

Modelo
FOKUS MONITOR



Fokus Monitor - Módulo com aplicativo baseado em windows para diagnóstico e protocolar dados de processos conduzidos por robos especialmente como obtidos pelo processamento de materiais a laser, ajuda para a observação, Monitoramento, protocolo e o suporte durante o comissionamento e a Certificação de qualidade do processo.

O posicionamento exato e o ajuste do laser guiado pelo braço robótico com auxílio do Focus Monitor minimizam o tempo necessário para a programação do robô e o set-up do sistema. Através da comparação constante dos dados lidos com os valores solicitados e da possibilidade de sinalizar os valores divergentes do processo, fontes com erro são facilmente detectadas e eliminadas, além de serem intensificadas a qualidade e a produtividade do processo.

O Fokus Monitor oferece as seguintes funcionalidades básicas:

- Protocolo de:

- o Imagens de vídeo (p.ex. VideoMonitor)

- o Valores de medição analógicos (p.ex. DataMonitor)

o Sinais de comutação (p.ex. DataMonitor)

• Análise com a ajuda de:

o Exibições de vídeo com sobreposições e funções de medição

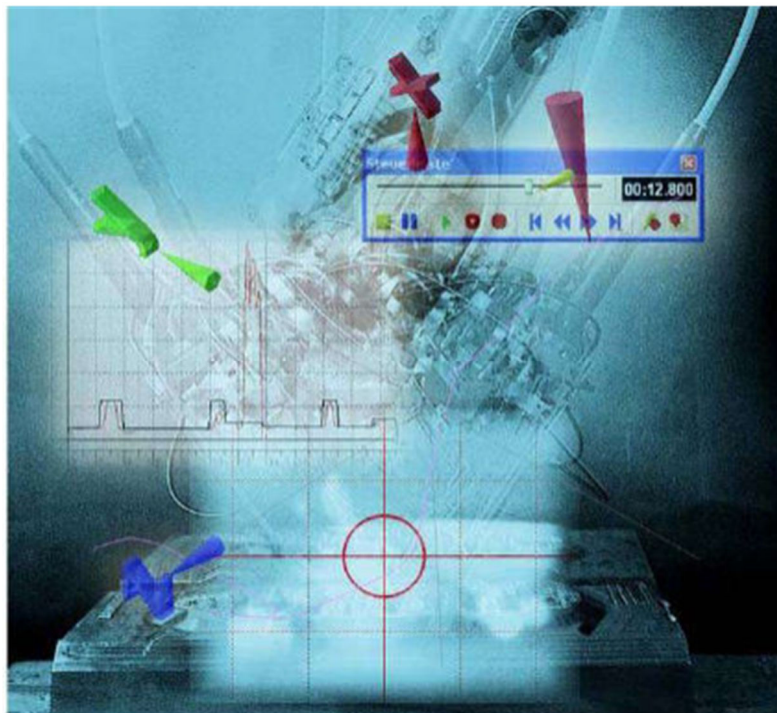
o Exibições LED/de valores

o Exibições 2D

o Exibições 3D da trajetória do robô com alinhamento a laser

Uma interface do usuário intuitiva e limpa torna o uso do Focus Monitor

mais simples e seguro. Muitas configurações opcionais, capacidade ilimitada de extensão através de uma interface de plugin aberta, bem como um mecanismo de eventos flexível para a integração do software ao sistema possibilitam a aplicação e o uso sob medida do Focus Monitor.



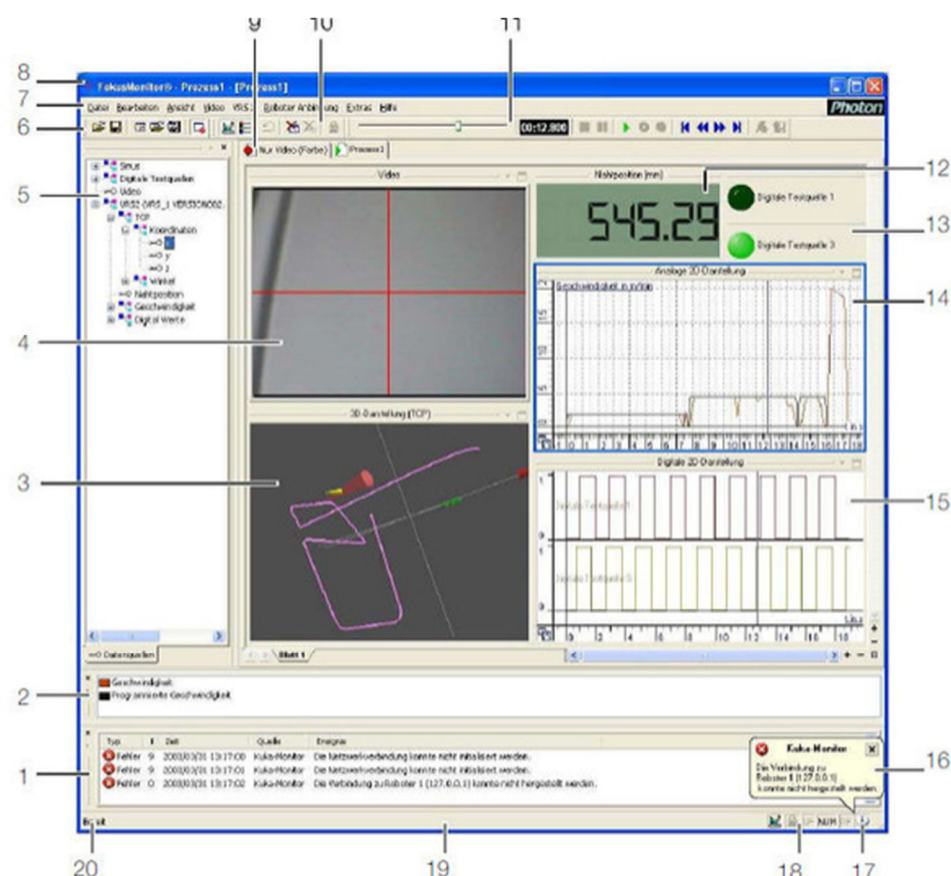


Figura 1: Interface do usuário do FokusMonitor

Tab. 1: Referência rápida à interface do usuário do FokusMonitor

Nº da legenda	Conteúdo	Função
1	Edição da janela de ferramentas	Fornecer mensagens de status e informações importantes (p.ex. transgressão do valor limite, erro de comunicação)
2	Lista de fontes de dados da janela de ferramentas	Lista as fontes de dados ligadas à exibição dos dados
3	Exibição em 3D	Apresenta o contorno 3D formado pelo robô durante o processo
4	Exibição de vídeo	Apresenta o processo do laser como vídeo
5	Projeto da janela de ferramentas	Lista hierarquicamente todas as fontes de dados disponíveis
6	Barra de ícones padrão	Engloba as principais funções básicas como botões
7	Barra do menu	Engloba todas as funções
8	Barra de título	Exibe a designação da configuração ativa ou o arquivo de processo. Possibilita a minimização e a maximização da janela do FokusMonitor por meio de dois cliques. Possibilita a finalização do software.
9	Guia Live/Reprodução	Serve para a seleção do modo (Live ou Reprodução)
10	Barra de ícones Projeto	Engloba as principais funções de projeto como botões
11	Barra de comando	Engloba as principais reproduções - e funções de registro como botões
12	Exibição de valor numérico	Apresenta os dados analógicos (p.ex., posição dos dentes) como valores numéricos
13	Exibição em LED (exibição do status digital)	Apresenta os dados digitais (p.ex., shutter) como LED colorido
14	Exibição analógica em 2D	Apresenta os dados analógicos (p.ex., velocidade do cabo de alimentação) como exibição em 2D
15	Exibição digital em 2D	Apresenta os dados digitais (p.ex., shutter) como exibição em 2D

16	Mensagem	Será exibida quando houver informações importantes (p.ex., falhas na comunicação)
17	Área de informações	Fonte para mensagens que podem ser exibidas
18	Indicadores de status	Exibe os status ativos (p.ex., modo rascunho ativo)
19	Barra de status	Área para a exibição da ajuda de contexto e dos indicadores de status
20	Ajude de contexto	Exibe uma descrição breve do comando do menu ou do botão sobre o qual o indicador do mouse se encontra